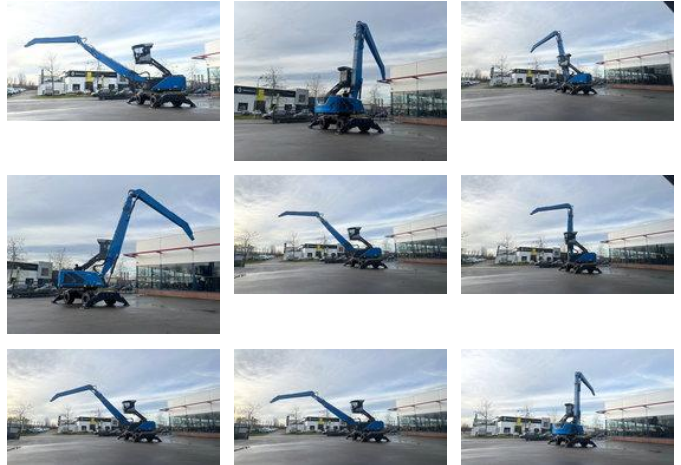




Fuchs MHL 350 G ARM 16.2 METER

Allgemeine Merkmale

| | |
|----------------------------|----------------|
| Preis | Auf Anfrage |
| Marke | Fuchs |
| Unterkategorie | Umschlagbagger |
| Baujahr | 2025 |
| Abgelesene Betriebsstunden | 5 |
| Zustand | Gebraucht |
| Allgemeinzustand | Sehr gut |
| Kraftstoff | Diesel |
| Emissionsklasse | stage_4 |
| Referenz | 9104 |



Fuchs MHL 350 G ARM 16.2 METER

Technische Spezifikationen

Motorleistung

160kw

Zubehör

- Cabin
-
-
- Rückwärtsfahrkamera
- Radio/CD-Spieler
- Partikelfilter
- Centralization of undercarriage lubrication points
- Dual tires - solid rubber with spacer ring 12.00-20