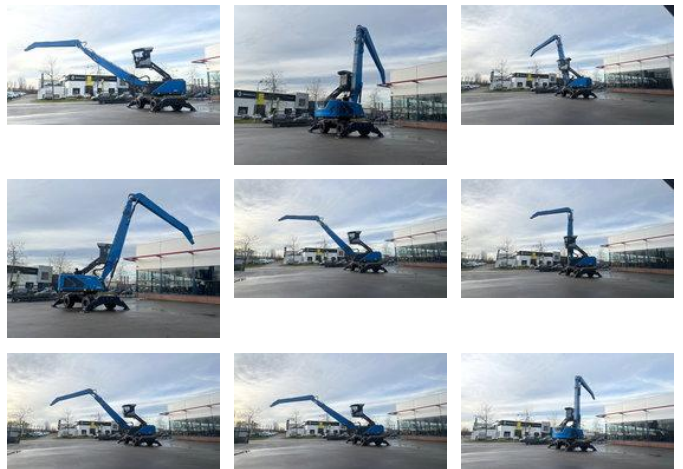




Fuchs MHL 350 G ARM 16.2 METER

Caractéristiques générales

Prix	Prix sur demande
Marque	Fuchs
Sous-catégorie	équipement de manutention de matériaux
Année de construction	2025
Lecture du compteur horaire	5
Condition	Utilisé
Conditions générales	Excellente
Carburant	Diesel
Classe d'émission	stage_4
Référence	9104



Fuchs MHL 350 G ARM 16.2 METER

Spécifications techniques

Actifs

160kw

Accessoires

- Cabin
-
-
-
- Caméra de recul
- Radio / lecteur CD
- Filtre à particules
- Centralization of undercarriage lubrication points
- Dual tires - solid rubber with spacer ring 12.00-20