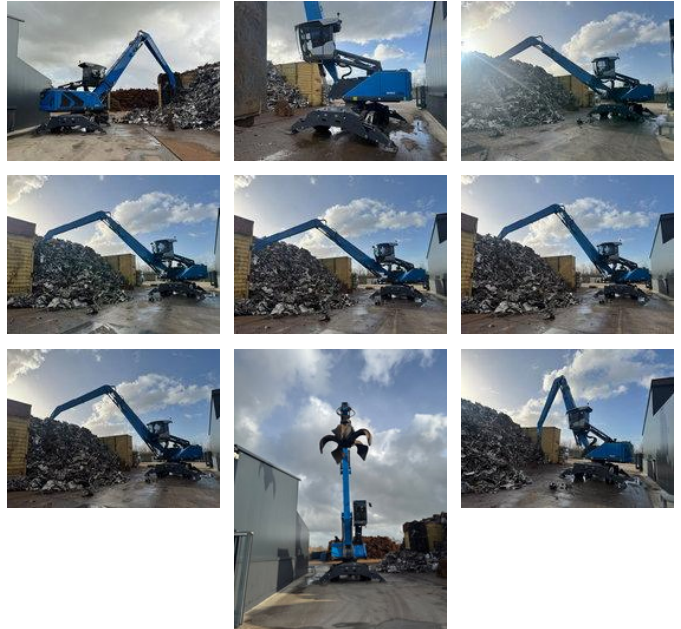




## Fuchs MHL 350 G ARM 16.2 METER

### Caractéristiques générales

Prix	Prix sur demande
Marque	Fuchs
Sous-catégorie	équipement de manutention de matériaux
Année de construction	2025
Lecture du compteur horaire	830
Condition	Utilisé
Conditions générales	Excellente
Carburant	Diesel
Classe d'émission	stage_4
Référence	9222
ceMarking	Oui



# Fuchs MHL 350 G ARM 16.2 METER

## Spécifications techniques

Actifs

160kw

## Accessoires

- Cabin
- 
- 
- 
- Caméra de recul
- Radio / lecteur CD
- Filtre à particules