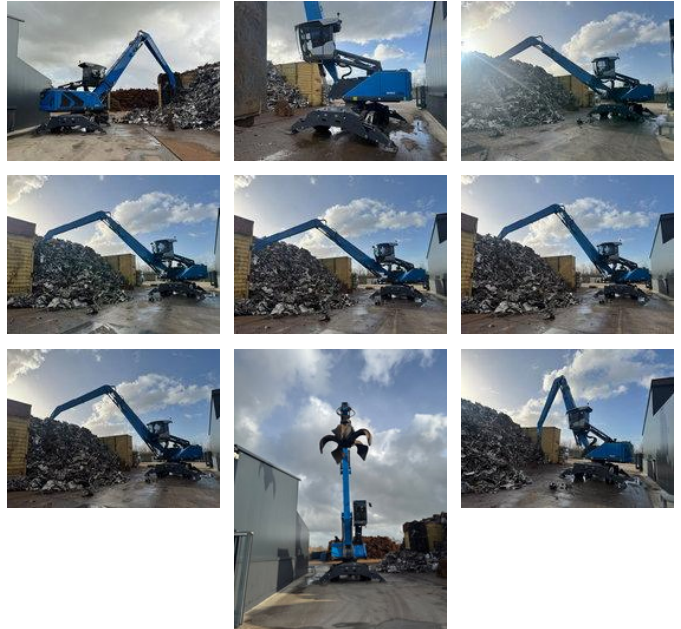




## Fuchs MHL 350 G ARM 16.2 METER

### Algemene kenmerken

Prijs	Prijs op aanvraag
Merk	Fuchs
Subcategorie	Overslagkraan
Bouwjaar	2025
Afgelezen urenstand	830
Conditie	Gebruikt
Algemene staat	Erg goed
Brandstof	Diesel
Emissieklasse	stage_4
Referentie	9222
CE markering	Ja



# Fuchs MHL 350 G ARM 16.2 METER

## Technische specificaties

Vermogen

160kw

## Omschrijving

Fuchs MHL350G – serienummer 7001 Urenstand ca 830 uur De machine uitgevoerd met de volgende opties: Dubbele banden - massief rubber met tussenring 12.00-20 Centralisering vetsmeerpunten van de onderwagen Reikwijdte 16.200 mm Lichtpakket 1 POWER LED midden onder de steel Lichtpakket 2 POWER LED (cabine voor L+R) Lichtpakket 3 POWER LED (cabine L achter) Lichtpakket 4 POWER LED tussen hefcilinders Lichtpakket 6 - motor ruimte Lucht geveerde comfortstoel inclusief stoelverwarming Standkachel Cabine voorzien van gelaagd veiligheidsglas (voorruit + dak), klasse P5A Ruitenwisser dakraam cabine Rijalarm knipperlicht met akoestisch waarschuwingssignaal Externe accupolen Omkeerfan voor koelers Filtersysteem voor uitrustingsstukken Generator 20 kW TopAir voorfilter Hefcilinder demping

## Accessoires

- Cabine
- Hydraulische op en neergaande cabine
- Werklampen
- Hydraulische functies t.b.v. Grijper
- Achteruitrijcamera
- Radio/CD speler
- Roetfilter